

ものづくりワールド 東京

第36回

# 設計・製造ソリューション展 東京

会期: 2024年6月19日(水)~21日(金) 会場: 東京ビッグサイト

## 入場方法

- ① 下記リンクまたはQRコードから来場登録を行い、事務局から来場登録完了メールを受けとります。
- <https://www.manufacturing-world.jp/tokyo/ja-jp/register.html?code=1062138406578105-NCZ>



- ② 来場登録完了メールに添付される来場バッジを印刷して展示会場にご持参いただくか、展示会場にてメール内QRからバッジを印刷していただき、バッジを会場入口でご提示の上、ご入場ください。

展示会のご案内

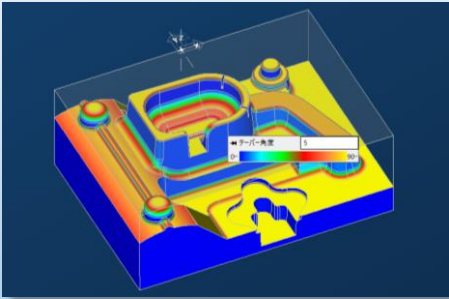
開催時間 : 10:00 ~ 18:00 (最終日は17:00終了)

マツウラブース: **南4ホール S26-24**

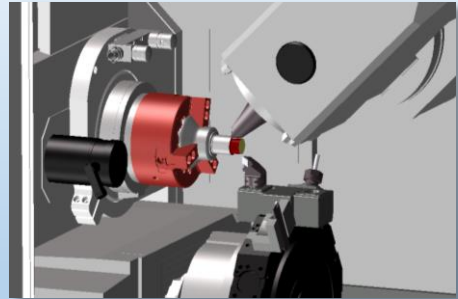
## 5軸のマツウラによる、CAD/CAMトータルソリューション

今回マツウラは、**GibbsCAM**をはじめとしたマツウラ販売CAD/CAMソフトウェアを出品致します。また、マツウラ製5軸マシンングセンタ、ハイブリッド金属3Dプリンタのビデオによるご紹介、サンプル加工品展示も同時に行います。また、今回の目玉企画として、ブース内プレゼンテーションを予定しております。マツウラは「選ばれる理由にこだわる」をコンセプトに、お客様にトータルソリューションを提供し続けて参ります。ご多用中とは存じますが、皆様のご来場を心よりお待ちしております。

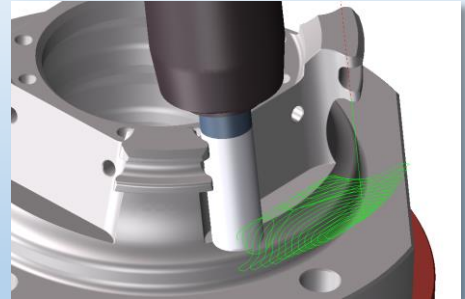
## GIBBSCAM 2024 による自動化、効率化のご提案



3Dモデルの視認性や機能が向上した  
GIBBSCAM 2024 を実演展示!



複数の主軸や刃物台を持つ複合加工機に対応するMTMモジュールを紹介。  
複合加工機を有効活用!



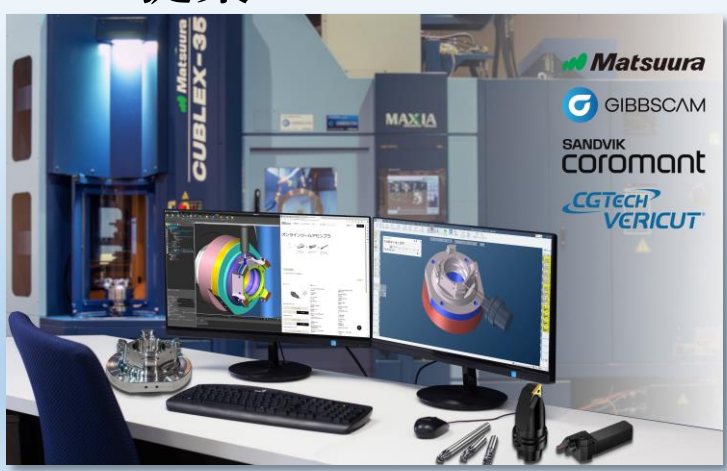
高速荒加工パス(VoluMill, VoluTurn)による切削、旋削ツールパスを紹介。  
工数削減やコスト削減を実現!

## 最新ツールを用いた高能率加工のご提案 【ブース内プレゼンテーション】

- 技術セミナー
  - **CUBLEX-35、GibbsCAM** 高速荒加工パス (VoluMill・VoluTurn)の紹介
  - サンドビック・コロマントの最新ソリッド工具、旋削工具の紹介
  - VERICUT、VERICUT Forceによる最適化の紹介

### ■ 加工ソリューション事例紹介

※プレゼンテーションはブース内で定期的に開催する予定です。  
※プレゼンテーションの内容は予告なく変更する場合がございます。



株式会社 **松浦機械製作所**

[www.matsuura.co.jp/gibbs/](http://www.matsuura.co.jp/gibbs/)  
E-mail [infosess@matsuura.co.jp](mailto:infosess@matsuura.co.jp)  
営業本部 生産支援システム

本社・工場	〒910-8530 福井県福井市東森田4-201	TEL:0776-56-8107	FAX:0776-56-8153
武生工場	〒915-0861 福井県越前市今宿町10-1-1	TEL:0778-24-1414	FAX:0778-22-6493
関東営業所	〒330-0043 埼玉県さいたま市浦和区大東1-20-27	TEL:048-633-9500	FAX:048-633-9550
仙台出張所	〒980-0022 宮城県仙台市青葉区五橋1-4-24 ライオンズビル五橋	8階 805号室	
名古屋営業所	〒481-0041 愛知県北名古屋市九之坪山34-1	TEL:0568-26-7517	FAX:0568-24-2621
大阪営業所	〒564-0063 大阪府吹田市江坂町1-23-5 大同生命江坂第2ビル	TEL:06-6338-0731	FAX:06-6386-2832
福岡出張所	〒810-0041 福岡県福岡市中央区大名2-9-35 トウセン天神ビル 3階 D号室		